



ҚАЗАҚСТАН РЕСПУБЛИКАСЫ ПРЕЗИДЕНТІНІҢ
ЖАНЫНДАҒЫ МЕМЛЕКЕТТІК БАСҚАРУ АКАДЕМИЯСЫ

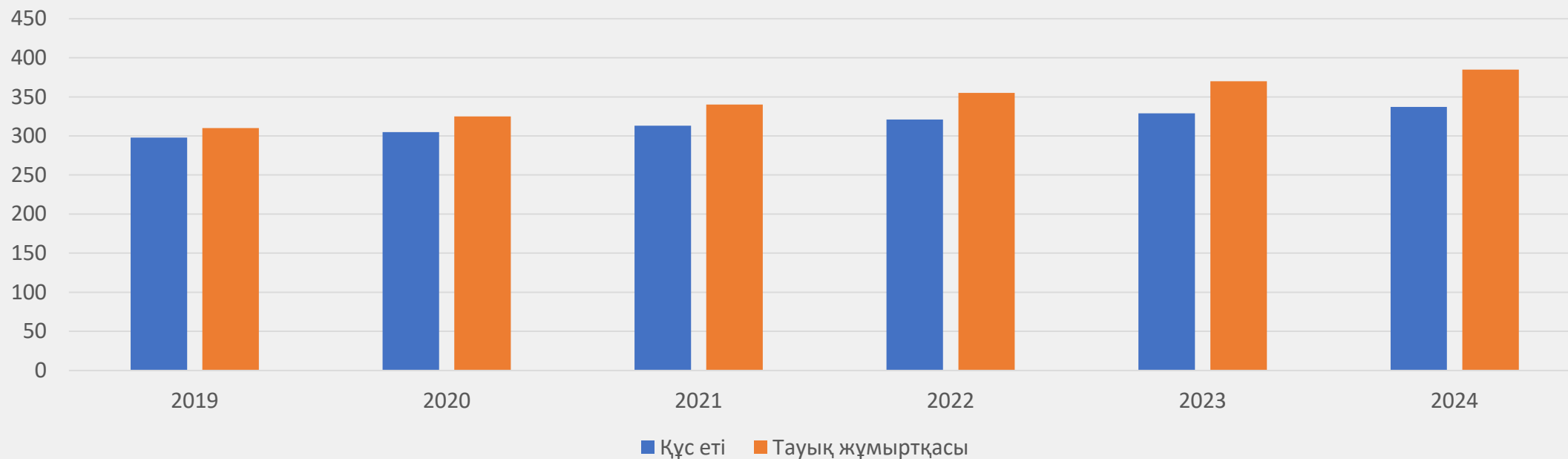
ҚОБДА АУДАНЫ ТҰРҒЫНДАРЫН ҚҰС ӨНІМІМЕН ҚАМТАМАСЫЗ ЕТУ



СТАТИСТИКАЛЫҚ КӨРСЕТКІШТЕР

2024 жылға дейінгі Қобда ауданының құс етіне және жұмыртқасына қажеттілігі

Өнім	2019	2020	2021	2022	2023	2024
Тауық жұмыртқасы	4 935 095 шт	5 051 430 шт	5 183 930 шт	5 316 430 шт	5 448 930 шт	5 581 430 шт
Құс еті	298 тн	305 тн	313 тн	321 тн	329 тн	337 тн



ӨЗЕКТІЛІГІ



Өнімдер	Қобда ауданында «Ауыл аманаты» бағдарламасы аясында дайындалып жатқан 16 жобаның өндіріс қуаттылығы	Біздің құс фабрикамыз
Тауық жұмыртқасын өндіру көлемі	Айына 120 000 дана	Айына 600 000 дана
Тауық жұмыртқасының сатылым бағасы	60 тг	40 тг
Тауық етін өндіру көлемі	12 000 кг	300 000 кг
Тауық етінің сатылым бағасы	1800 тг	1500 тг

- «Ауыл аманаты» бағдарламасы бойынша дайындалған 16 жобаның өнімі аудан халқының тұтыну көлемін тек 26 %-ын қамтиды, ал біздің фабрика қажеттілікті толықтай 100 % қамтып, артылған өнімді басқа аудандар мен облыстарға тасымалдайды.



SMART-МАҚСАТ



Қобда ауданынан құс фабрикасын ашу



**Жұмыртқа көлемін жылына
7 млн данаға жеткізу
Құс етін жылына 300 тн
өндіру**



01.04.2023-31.04.2024



ЖЕКЕ ИНВЕСТИТОРЛАРДЫ ТАРТУ АРҚЫЛЫ ҚОБДА АУДАНЫНАН ҚҰС ФАБРИКАСЫН АШУ



Қазақстан 2050

2. Ұлттық экономикамыздың жетекші күші – кәсіпкерлікті жан-жақты қолдау

**2021-2025 ЖЫЛДАРҒА
АРНАЛҒАН КӘСІПКЕРЛІКТІ
ДАМУ ЖӨНІНДЕГІ
ҰЛТТЫҚ ЖОБА**

2 -міндет. Субсидияланатын жұмыс орындарын ұйымдастыру арқылы кәсіпкерлерді қолдау және кәсіпкерлердің қажеттіліктеріне қарай дағдыларды дамыту

1-көрсеткіш. Субсидияланатын жұмыс орындарын ұйымдастырғаннан кейін тұрақты жұмыс орындарына жұмысқа орналастырылған адамдардың 2021 жылғы 47% дан 2025 жылы 70% ға үлесін ұлғайту.

**ҚР АГРОӨНЕРКӘСІПТІК
КЕШЕНІН ДАМУ
ЖӨНІНДЕГІ 2021-2025
ЖЫЛДАРҒА АРНАЛҒАН
ҰЛТТЫҚ ЖОБА**

2-міндет. Отандық өндірістің негізгі азық-түлік тауарларымен қамтамасыз етілу

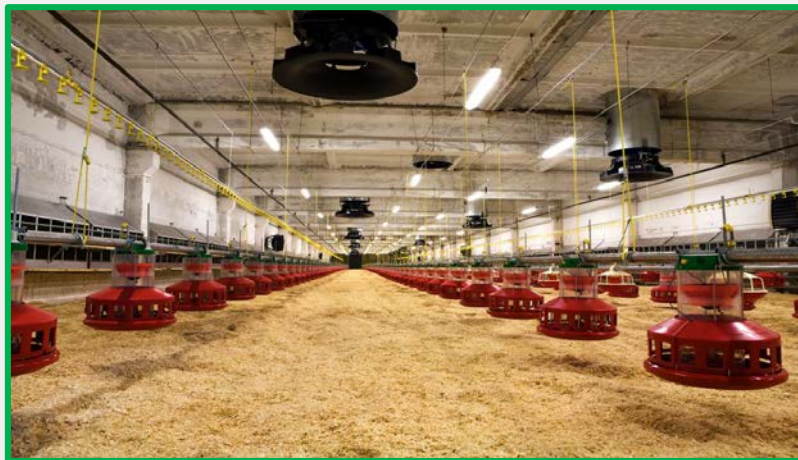
4-көрсеткіш. Құс етінің өндірісін 2021 жылы өндірілген 307 мың тоннадан 2025 жылы 524 мың тоннаға жеткізу.

**АҚТӨБЕ ОБЛЫСЫНЫҢ
2021-2025 ЖЫЛДАРҒА
АРНАЛҒАН
ДАМУ ЖОСПАРЫ**

1-мақсат: Халықты лайықты жалақысы бар жұмыс орындарымен қамтамасыз ету, сондай-ақ бағаның өсуіне жол бермеу

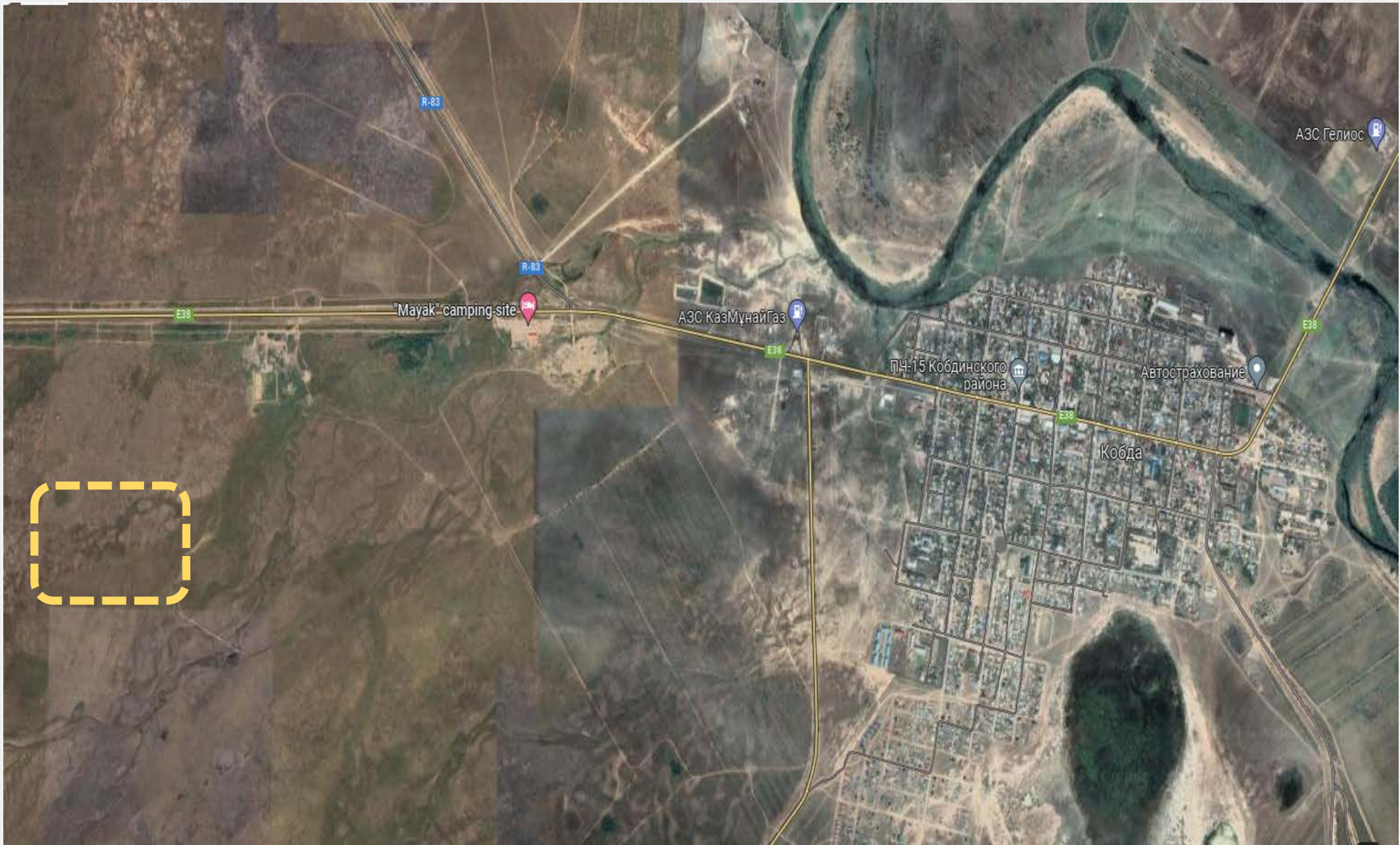


ҚОБДА АУДАНЫНДАҒЫ ҚҰС ФАБРИКАСЫ



- ✓ Сыйымдылығы 20 000 тауық,
- ✓ Барлық учаскенің ауданы 10000 м²
- ✓ Құрылыс алаңының аумағы 3500 м²
- ✓ Жұмыс орны: 18 штаттық бірлік (1 директор, 17 қызметкер)
- ✓ Құрылыс мерзімі: 5 ай







ЖОБА ҚҰНЫ



№	Шығын түрі	Шығын соммасы
1	ЖСҚ (жобалық-сметалық құжаттама) жасақтау	10 млн. тенге
2	Мемлекеттік сараптамадан өткізу	
3	Инженерлік желілерді жүргізу	5 млн. тенге
4	Тауық	10 млн. тенге
4	Құрылыс-монтаж жұмыстары	70 млн. тенге
5	Қажетті жабдықтарды сатып алу	20 млн. теңге
6	Техникамен жабдықтау	63 млн. теңге
БАРЛЫҒЫ		178 млн. теңге



АҒЫМДАҒЫ ШЫҒЫСТАР

№	Шығын түрі	Жылдық шығын соммасы
1	Қызметкерлердің жалақысы (1 директор, 17 қызметкер)	24 млн. 800 мың. теңге
2	Коммуналдық төлемдер	4 млн. 141 мың 373 теңге
3	Қосымша техникалық жабдықтар мен қызметтер	4 млн. теңге
4	Амортизациялық шығын	10 млн теңге
5	Тауық	5 млн. теңге
6	Тауықтарға арналған жем-шөп	180 млн. теңге
БАРЛЫҒЫ		227 млн. 941 мың 373 теңге



Коммуналдық шығындар



Газ

Ферма көлемі	Газ көлемінің айлық тұтыну мөлшері	Газ көлемінің жылыту маусымында тұтыну мөлшері (7 ай)	Газ көлемінің жылдық тұтыну мөлшері
3500 ш.м.	1 106 000 литр 41 199,67 тг (26,85 литр)	7 742 000 литр 288 397,69 тг	8 848 000 литр 329 597,36 тг

Электр энергиясы

Ферма көлемі	Электр энергиясын айлық тұтыну мөлшері	Электр энергиясын жылдық тұтыну мөлшері
3500 ш.м.	10, 000 киловатт x 30,8 тг = 308 000 тг	120 000 киловатт 3 696 000 тг

Су

Ферма көлемі	Суды тұтынудың айлық мөлшері	Суды тұтынудың айлық мөлшері
3500 ш.м.	Тәулігіне 1 тауық – 200 мл 20 000 тауық x 200 мл = 4000 литр 4000 x 30 тәулік = 120 000 литр 1 куб = 80,40тг 120 куб x 80,40 тг = 9 648 тг	1 440 000 литр = 1 440 куб x 80,40тг = 115 776 тг





ТАБЫС КӨЗІ



Табыс көзінің түрі	Өнім саны	Сатылым бағасы	1 жылдық соммасы
Тауық жұмыртқасының сатылымы	7 200 000 дана	40 тг	288 000 000 ₸
Құс етін сату	300 тонна	1500 тг	450 000 000 ₸
Тауық мамығы (пух)	2 000 кг	2000 тг	4 000 000 ₸
Барлығы			742 000 000 ₸





**Жылдық табыс
соммасы**

742 000 000₸ - 178 000 000 ₸ - 227 941 373₸ =

336 058 627 ₸



Жоба құны



**Ағымдағы
шығыстар**



**Жылдық
нақты табыс**



**Жылдық табыс
соммасы**

742 000 000₸ - 227 941 373₸ = 514 058 627₸



**Ағымдағы
шығыстар**



**Жылдық
нақты табыс**



**Жоба құнын
шығару уақыты**

1 жыл





АКАДЕМИЯ ГОСУДАРСТВЕННОГО УПРАВЛЕНИЯ
ПРИ ПРЕЗИДЕНТЕ РЕСПУБЛИКИ КАЗАХСТАН

НАЗАРЛАРЫҢЫЗҒА РАХМЕТ!